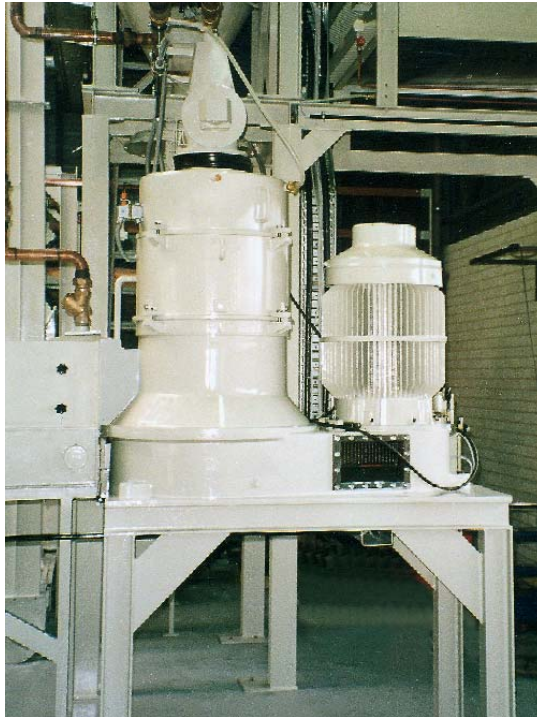


Komplette
Tee-Verarbeitungsanlagen
und Einzelmaschinen



Von der Planung bis zur Inbetriebnahme:



**SCHULE-Qualitätsmaschinen
garantieren schonendste Verarbeitung
und somit hochwertige Endprodukte.**

Die im Diagramm vereinfacht abgebildete Verarbeitungsanlage dokumentiert das breite SCHULE-Lieferspektrum von der Aufgabe des Rohmaterials bis zur Verpackung der einzelnen Fraktionen.

Die Aufgabestation ist wahlweise mit Pendelbecherwerken oder Transportbändern ausgerüstet.

Der Inhalt des Vorratsbehälters variiert je nach Produktionsvolumen zwischen 0,5 und 10 m³.

Im Schwergutabscheider wird das Produkt von Nichteisenmetallen, Metallen, Glas, Steinen und Holz befreit. Diese Fremdtteile gelangen in die Schwergutsammelstation.

Eine Aromazugabe kann im SCHULE-Mischer erfolgen.

Im Schneidgranulator wird mittels auswechselbarer Siebe die Korngröße und die Struktur des Produktes bestimmt. Durch regelbare Antriebe ist zur Leistungsabstufung die Schnittgeschwindigkeit veränderbar.

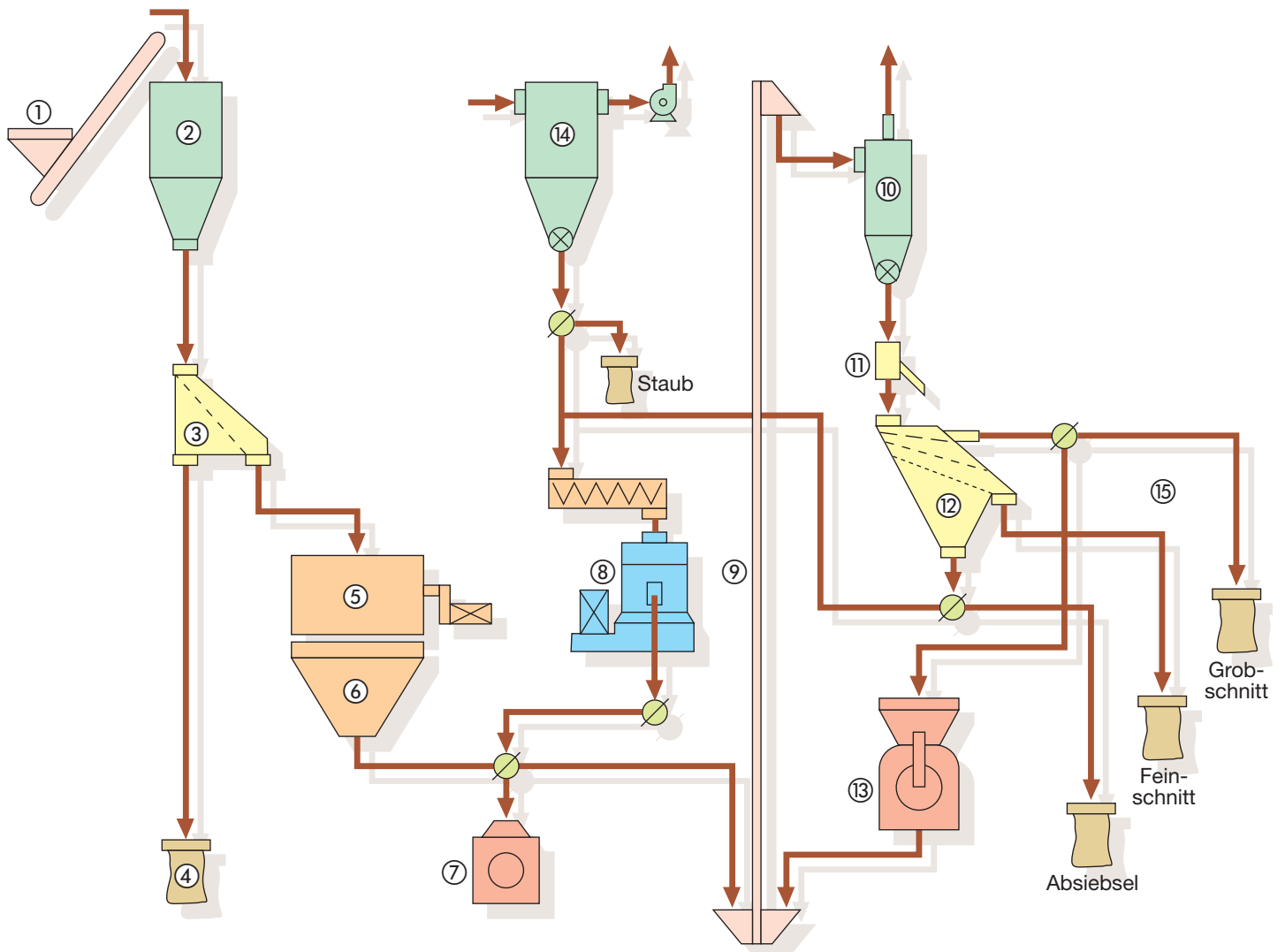
Durch die Siebstationen werden gewünschte Fraktionierungen festgelegt und entweder abgesackt oder zur weiteren Bearbeitung weitergeleitet. Je nach gefordertem Produkt kann die Weiterverarbeitung über einen Schneidgranulator oder zur Feinstvermahlung mittels Schlagleistenmühle durchgeführt werden.

Die Staub- bzw. Feinstanteile des Produktes werden mit einer Flachmatrizenpresse zu Presslingen von 3,5 – 6 mm Durchmesser verarbeitet. Die Presslinge oder die so genannten Pellets gelangen entweder in die Verpackung oder zum Recycling in die Produktion über den Schneidgranulator zur weiteren Fraktionierung.

Die einzelnen Staubquellen werden von einem Zentralfilter aspiriert.

Das anfallende Filtermehl wird entweder der Presse zugeführt oder unbearbeitet abgepackt.

SCHULE, Kompetenz durch Know-how



- ① Aufgabestation
- ② Vorratsbehälter
- ③ Schwergutabscheider
- ④ Schwergutsammelstation
- ⑤ Homogenisierer/Mischer
- ⑥ Sammeltrichter
- ⑦ Schneidgranulator

- ⑧ Flachmatrizenpresse mit Speiseschnecke
- ⑨ Förderelement: Pneumatische Förderung oder Pendelbecherwerk
- ⑩ Abscheider für pneumatische Förderung

- ⑪ Metallausscheider
- ⑫ Fraktionierung
- ⑬ Feinstvermahlung
- ⑭ Filteranlage
- ⑮ Absackung/Verpackung

Namhafte Teeverarbeiter gehören seit vielen Jahren zu unserem Kundenstamm.



Seit vielen Jahren beliefern wir die tee- und drogenverarbeitende Industrie.

Die futtermittel-, chemisch-pharmazeutische und Humanernährungsindustrie gehören ebenfalls zu unserem Kundenkreis.

Als mittelständisches Unternehmen haben wir uns die optimale Umsetzung der speziellen Anforderungen unserer Kunden zum Ziel gesetzt.

Unser Lieferprogramm:

- Förder- und Siloanlagen
- Mahl- und Siebanlagen
- Dosier- und Mischanlagen
- Lüftungs- und Filteranlagen
- Wägeeinrichtungen
- Pressanlagen
- Befeuchtungsanlagen
- Schalt- und Steuereinrichtungen



F. H. SCHULE Mühlenbau GmbH

Dieselstraße 5-9
D - 21465 Reinbek / Hamburg
Telefon: (040) 7 27 71 - 0
Fax: (040) 7 27 71 - 710

schule@amandus-kahl-group.de

www.schulefood.de

